

Trimble Installation Manager による Trimble R8s GNSS アップデート方法

Trimble R8s GNSS 受信機のファームウェアアップデートおよびオプションのインストールは Trimble Installation Manager を使用します。

ファームウェアバージョンアップについてはコントローラおよびアプリケーションバージョンによっては未対応のファームウェアとなり、正常な動作ができない場合がありますのでご注意ください。右上のバージョンで現在のリリースバージョンを確認できます。変更することで Firmware の項目に反映されます。

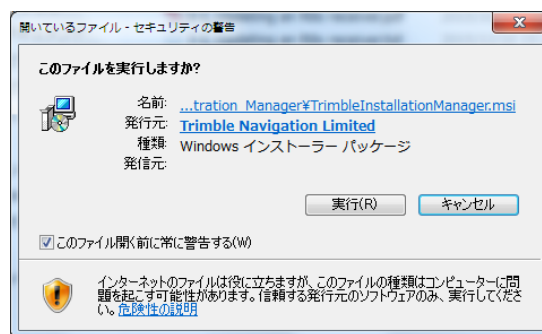
Trimble Installation Manager の入手

Trimble Installation Manager の入手方法は下記のとおりです。

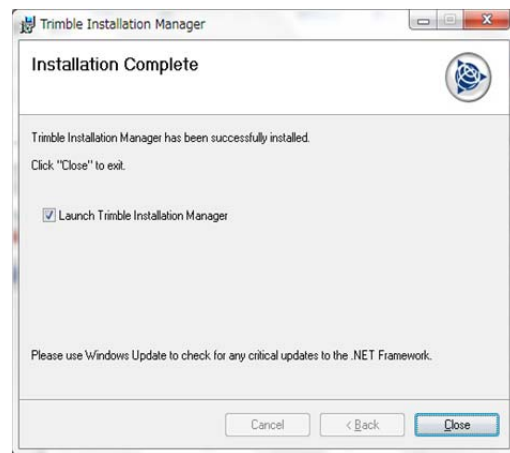
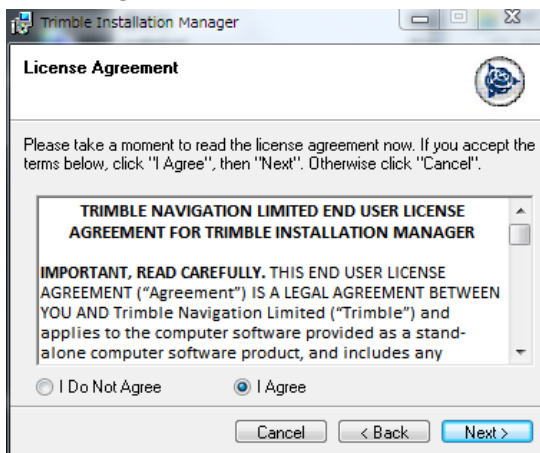
- [こちら](#)をクリックするか、または弊社ウェブサイトサポートページにアクセスします。
サポートページ：ニコン・トリンブルホーム>サポート>ダウンロード情報一覧>測量用 GNSS 受信機>受信機関連アプリケーション
- Trimble R8s 用アプリケーション「Trimble Installation Manager」よりファイルをダウンロードしてください。

Trimble Installation Manager のインストール

1. TrimbleInstallationManager.msi ファイルを PC 上に保存します。
2. ダウンロードした TrimbleInstallationManager.msi をダブルクリックし、インストールを開始します。
3. セキュリティの警告が表示されましたら「実行をクリックします」



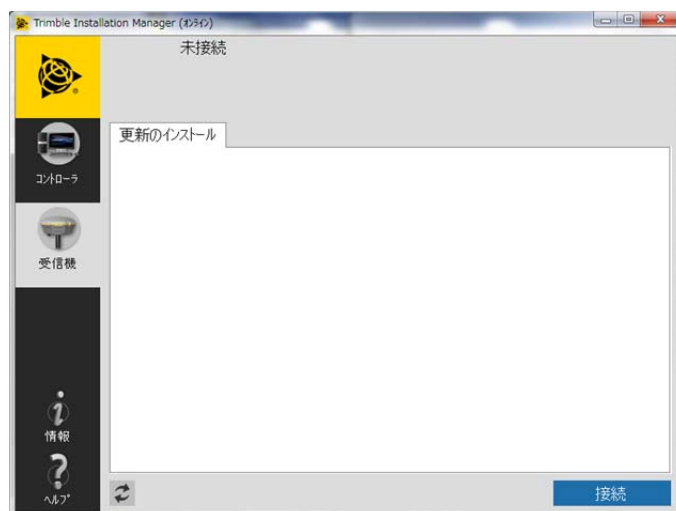
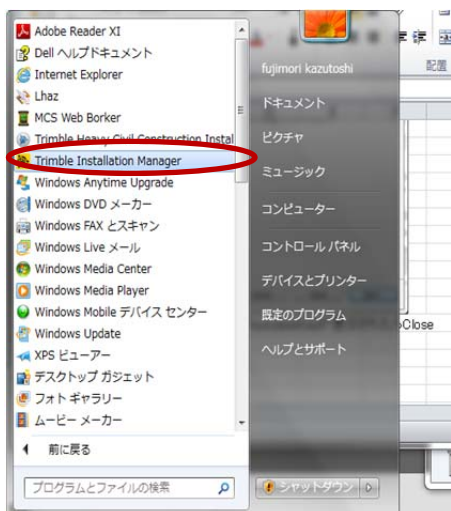
4. インストールウィザード（英語）が表示されますので「Next」で進みます。途中「License Agreement」が表示されれば「I Agree」を選択します。



5. Select Installation Folder では標準的な内容を表示しています。特に変更がなければ Next を押します。
6. Confirm Installation で Next をクリックするとユーザーアカウント制御の表示の後、インストールが始まります。
7. Installation Complete が表示されれば「Close」をクリックしインストールが完了します。

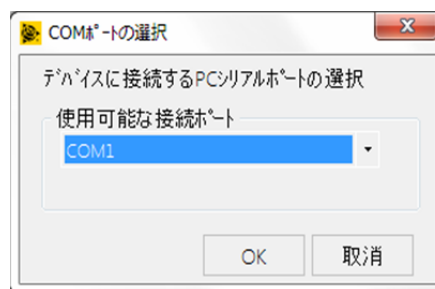
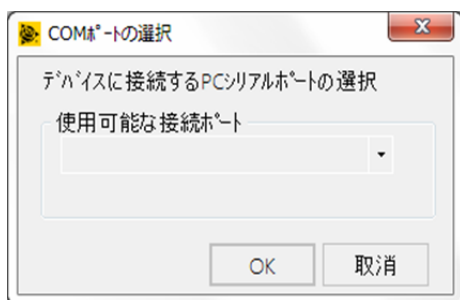
Trimble Installation Manager による受信機のアップデート方法

Trimble Installation Manager を起動します。

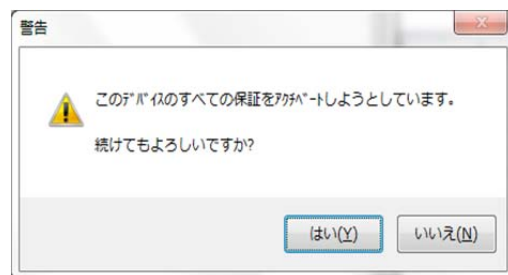
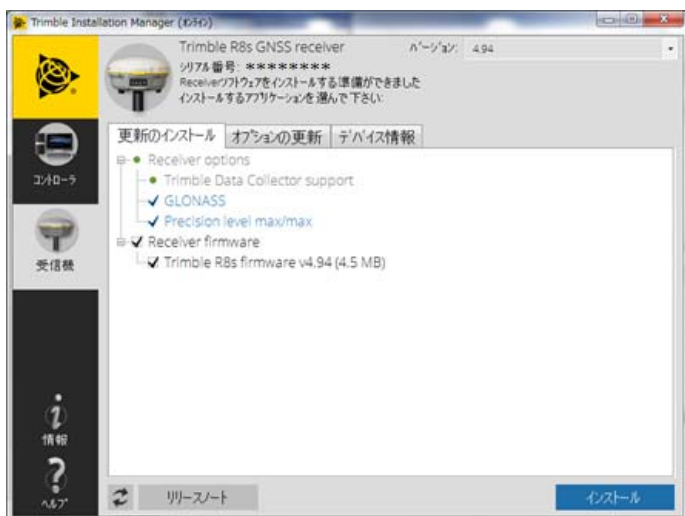


Trimble Installation Manager はインターネットに接続されると自動的にソフトウェアのアップデートを行います。また、接続ポートに受信機からの信号があれば接続された受信機の SN より、自動で更新内容を確認します。

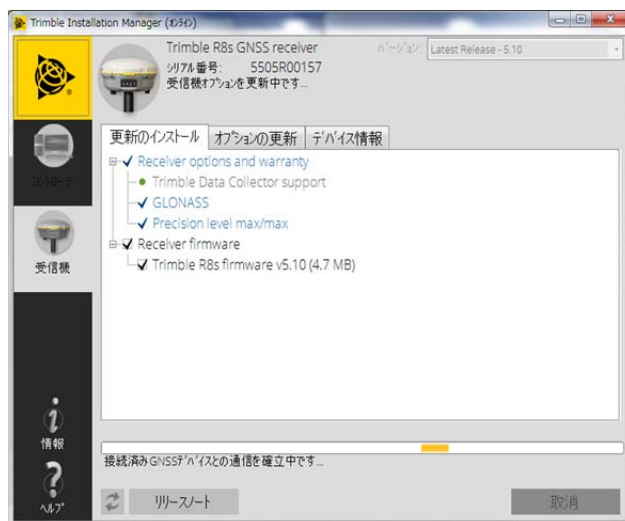
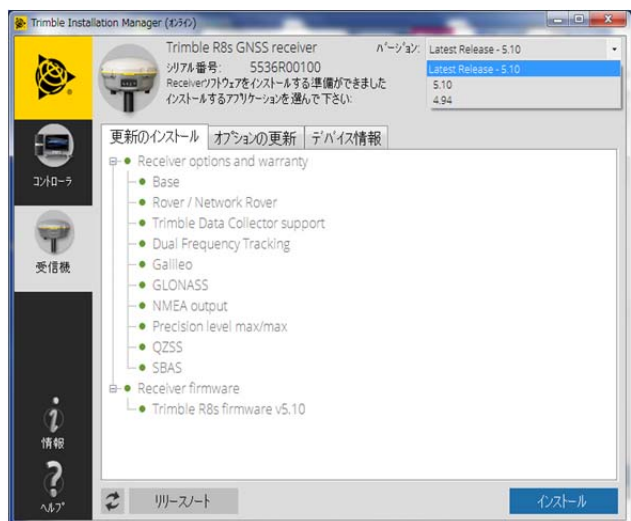
1. RS232C ケーブルで PC と受信機を接続します。
接続の際は下記ケーブルが必要になります。
 - 59043 DB9F-DB9F データケーブル(5800/R8) : 受信機標準付属品
 - 59044 電源供給 Y ケーブル
 - 59046 RS-232C ダウンロードケーブル 7Pまた、USB-シリアル変換を行う際にはシステムのデバイスマネージャで Com 番号を確認してください。
2. 受信機の電源を入れます。
3. 接続が完了すると画面左側のナビゲーション領域に受信機のアイコンが表示され、「更新のインストール」、「オプションの更新」、「デバイス情報」のタブが表示されます。また、受信機の 3 つの LED ランプが点滅します。自動接続ができない場合は下記を参照してください。
 - 画面左側のナビゲーション領域に受信機アイコンが表示されない
⇒ 受信機アイコンをクリックし、「接続」ボタンをクリックしてください。
 - PC のシリアルポートの選択画面が表示される場合
⇒ PC のシリアル接続ポート番号を選択してください。



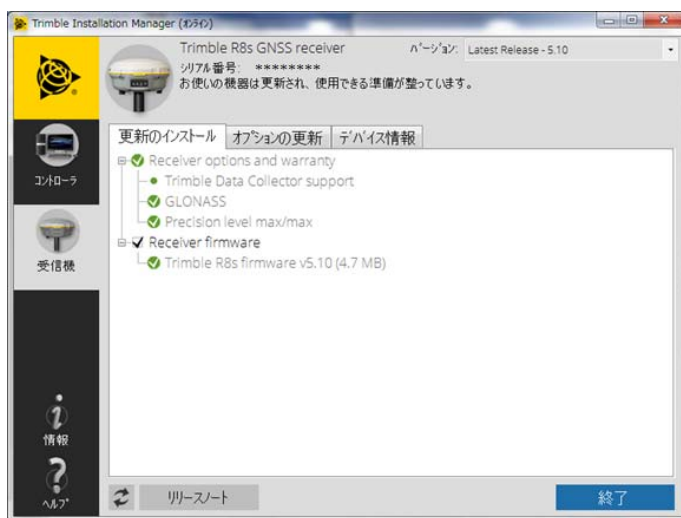
4. 「更新のインストール」タブには「Receiver Option」にインストール可能なオプション、「Receiver Firmware」にアップデート可能な最新ファームウェアが表示されます。「✓」表示のあるものがインストールされます。右下の「インストール」ボタンをクリックするとインストールが始まります。警告が表示されますので現在のFirmwareのバージョンに問題と相違がなければ「はい」で進めてください。お使いのFirmwareより最新が表示されている場合は対応Firmwareをご確認ください。



- ※ ファームウェアバージョンアップについてはコントローラおよびアプリケーションバージョンによっては未対応のファームウェアとなり、正常な動作ができない場合がありますのでご注意ください。右上のバージョンで現在のリリースバージョンを確認できます。変更することでFirmwareの項目に反映されます。



5. インストールが完了すると下記のような表示になります。



6. 「終了」ボタンをクリックして「Trimble Installation Manager」を終了します。

※※※ ご注意 ※※※

USB-シリアル変換による接続を行った際は、必ず PC の「ハードウェアを安全に取り外す」を行ったうえで USB-シリアル変換ケーブルを取り外してください。この操作をしなかった場合、USB が Com ポートを占有したままとなり再接続ができなくなることがあります。これは Windows の仕様ですのでご注意ください。

以上