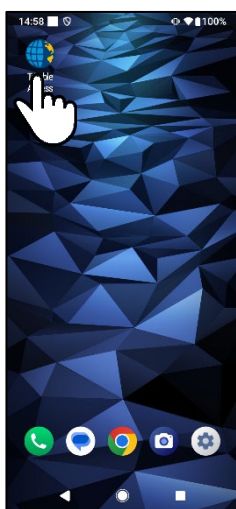


Trimble Access のバッテリー使用量の設定手順書 (DuraForceEX Android 15)

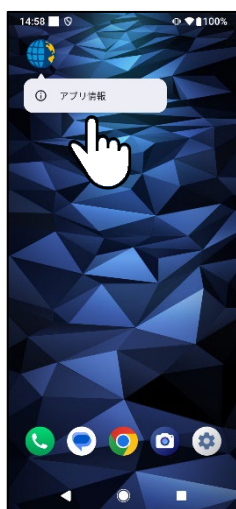
株式会社 ニコン・トリンブル

DuraForceEX Android 15 以降から、Android の仕様変更により、アプリケーションをバックグラウンドに移動させると、Wi-Fi から切断されます。回避するために、以下の設定を行ってください。

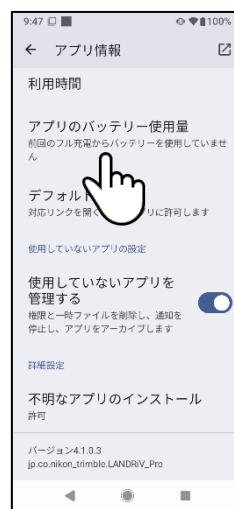
① アプリのバッテリー使用量を変更します。



①メインメニュー Trimble Access
アイコンを長押しします。



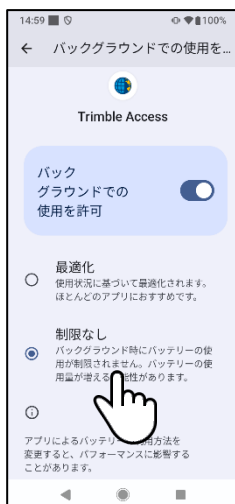
②アプリ情報をタップします。



③アプリのバッテリー使用量をタップ
します。



④バックグラウンドでの使用を許可
をタップします。(画面左側の
赤枠部分をタップします)



⑤制限なしの選択で完了です。

2026 年 1 月発行

株式会社ニコン・トリンブル

〒144-0035

東京都大田区南蒲田 2-16-2 テクノポート大樹生命ビル

<https://www.nikon-trimble.co.jp/>

株式会社 **ニコン・トリンブル**

(T25012)