

# News Release

## i-Construction 向け商品の販売・サポートを専門とする子会社 「サイテックジャパン株式会社」を設立

2017年8月30日

株式会社ニコン・トリンプル（本社：東京都大田区、代表取締役社長兼 CEO：丹澤孝）は、今般活性化している i-Construction 市場に向けて、当市場に特化した商品の販売とサポートを専門事業とする子会社 サイテックジャパン株式会社（本社：東京都大田区、代表取締役社長：丹澤孝）を設立しましたので、お知らせいたします。

### 1. 子会社設立の背景と目的

株式会社ニコン・トリンプル（本社：東京都大田区、代表取締役社長兼 CEO：丹澤孝）は、GNSS/光学/レーザなどによる計測技術と IoT 技術を軸とする製品の開発と販売を事業とし、建設・工学分野から精密農業、GIS 分野まで、地理空間情報を活用したソリューションを多岐にわたり展開しています。

今回、i-Construction<sup>※</sup> 市場の急速な活性化に伴い、建設業界のさらなる発展を目的とし、i-Construction 向け商品の販売・サポートを専門事業とするニコン・トリンプル 100% 出資の新会社 サイテックジャパン株式会社（本社：東京都大田区、代表取締役社長：丹澤孝）を設立しました。

※i-Constructionとは：

国土交通省が推進している、「ICT の全面的な活用（ICT 土工）」等の施策を建設現場に導入することによって、建設生産システム全体の生産性向上を図り、もっと魅力ある建設現場を目指す取り組みのことです。

参照元：国土交通省「i-Construction」

(URL: [http://www.mlit.go.jp/tec/tec\\_tk\\_000028.html](http://www.mlit.go.jp/tec/tec_tk_000028.html))

### 2. 新会社の主要商品・サービス

i-Construction と共に加速する建設業界の ICT、IoT、衛星の利活用の商品、ソリューション、サービス、サポートをご提供します。代表的なシステム、ソフトウェア、サービスを以下に紹介します。

#### **【新商品】「Trimble Earthworks」「Trimble Grade Control System」：マシンガイダンス／マシンコントロールシステム**

設計データを元に、自動追尾トータルステーション、GNSS レシーバー、レーザ等のセンサからの情報を利用して、建設重機をマシンガイダンス（MG）、マシンコントロール（MC）するシステムです。最新システム Trimble Earthworks は、コントロールアプリを Android OS で構築、操作性が大幅に向上しました。さらにオペレータがそれぞれのワークフローに合わせてインターフェースをアレンジすることができ、様々なビューモニターを設定することで、生産性を最大限に高める効果が期待できます。

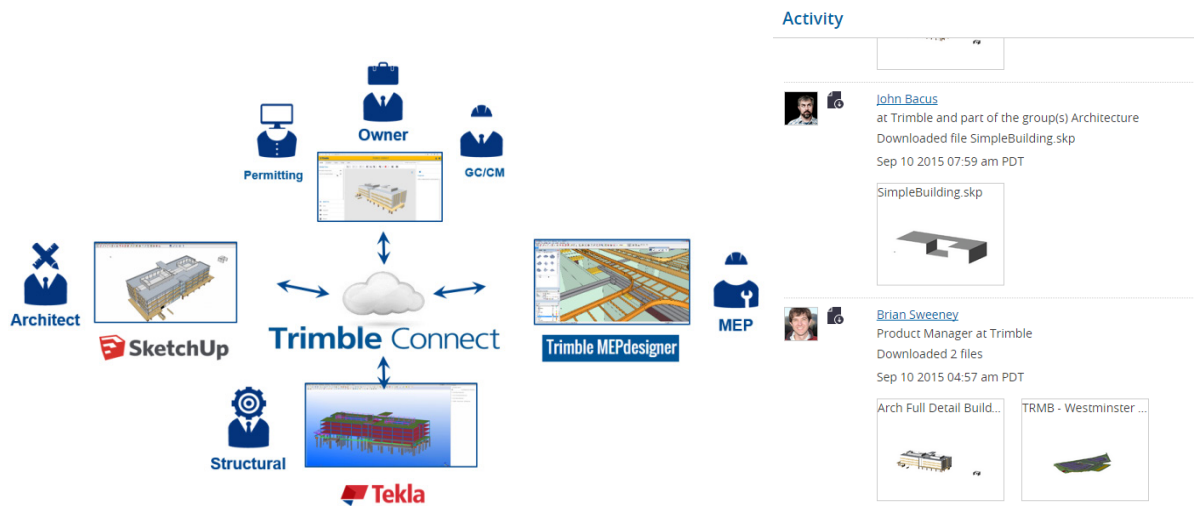


(Trimble Earthworks イメージ画像)

■ Trimble 社の商品情報サイト（英語） <https://construction.trimble.com/earthworks>

**【新商品】「Trimble Connect」：生産性向上情報共有化 クラウド・システム**

設計、測量、現場施工、設計変更の各段階の情報を統合し、各工程の各メンバーが、シームレスに情報交換することで、プロジェクトのコストの削減と効率化を図るために生まれたクラウド・コラボレーション・プラットフォームです。Trimble Connect を利用することで、他のシステムやソフトウェアとデータの交換・共有を行い、簡単に共同でプロジェクトの協議が可能です。

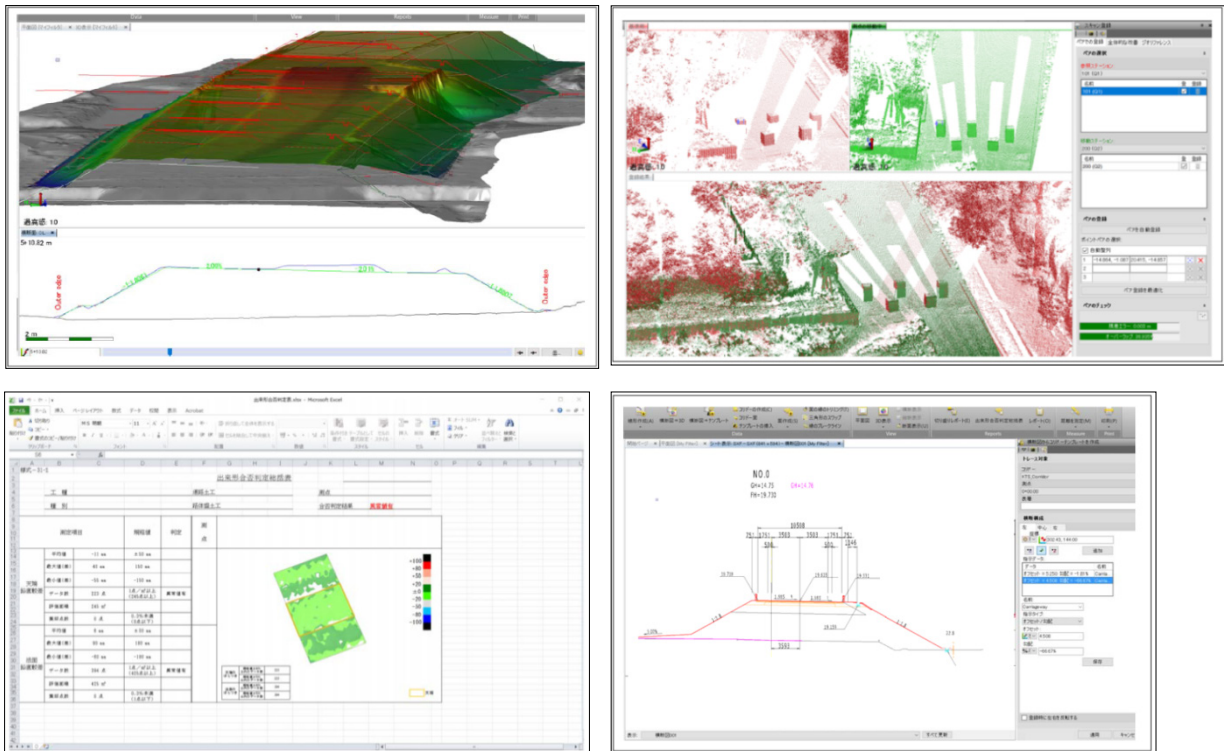


(Trimble Connect イメージ画像)

**「Business Center -HCE」：MG/MC に使用する三次元設計データ作成・管理ソフトウェア**

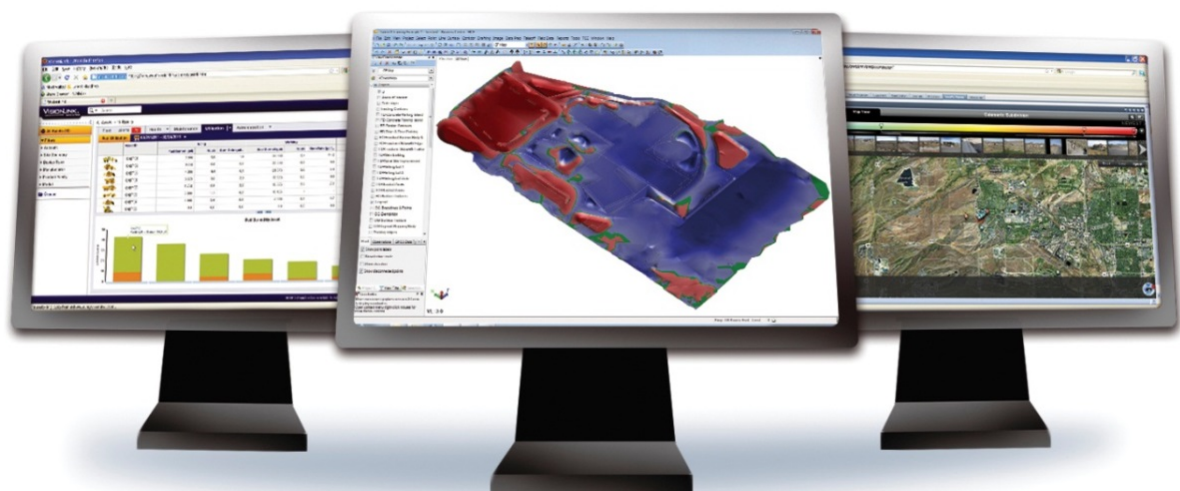
三次元設計データのサーフェス面作成、landXML の入出力、SXF、線形 SIMA 対応、縦横断面図データからの 3 次元データの作成、ポイントクラウドの入出力、レジストレーション、ダウンサンプリング、ノイズ除去、i-Construction の出来形管理計算帳票や切盛りレポート、土量計算、ヒートマップ、3D-PDF 出力にも対応しています。

■ 商品情報：[https://www.nikon-trimble.co.jp/products/construction\\_ict/tbc\\_hce.html](https://www.nikon-trimble.co.jp/products/construction_ict/tbc_hce.html)



(Business Center -HCE イメージ画像)

**「VisionLink」：現場や重機を可視化する総合管理サービス**



(VisionLink イメージ画像)

■ 商品情報：[https://www.nikon-trimble.co.jp/products/construction\\_ict/visionlink.html](https://www.nikon-trimble.co.jp/products/construction_ict/visionlink.html)

### 3. 新会社設立の抱負

「最近の建設業界における IoT の利活用は驚くべき増加の一途をたどっております。今後はその利活用における課題の解決が急務となっております。サイテックジャパン株式会社は、そうした現存する課題に対するソリューションとサポートのご提供を通して、社会の要請に応える所存です。皆様方の御指導を頼りに、お役に立つ仕事をしたいと社員一同決意しております。」（サイテックジャパン株式会社 取締役兼ゼネラルマネジャー 濱田文子）

### 4. サイテックジャパン株式会社概要

- (1) 商号 サイテックジャパン株式会社
- (2) 代表者 丹澤 孝
- (3) 所在地 東京都大田区南蒲田 2 丁目 16 番 2 号 テクノポート三井生命ビル 4 階
- (4) 設立年月日 2017 年 6 月 30 日（金）  
営業開始日 2017 年 9 月 1 日（金） 予定
- (5) 事業内容 i-Construction 向け商品の販売・サポート
- (6) 役員 代表取締役社長 丹澤 孝  
取締役 プリン・フォスバーク  
取締役 中山 正  
取締役兼ゼネラルマネジャー 濱田 文子

### 5. 株式会社ニコン・トリンプル

- (1) 代表者 丹澤 孝
- (2) 所在地 東京都大田区南蒲田 2 丁目 16 番 2 号 テクノポート三井生命ビル 4 階
- (3) 設立年月日 2003 年 4 月 22 日
- (4) URL <http://www.nikon-trimble.co.jp/>
- (5) 事業内容 GNSS/光学/レーザ/IMU/画像処理による計測技術とソフトウェア技術、通信、IT 技術を軸にした製品の開発、販売、サポート

---

本リリースに関する報道お問い合わせ先

株式会社ニコン・トリンプル

企画部企画課

平山

Tel. 03-5710-2592

e-mail: [hirayama.masako@nikon-trimble.net](mailto:hirayama.masako@nikon-trimble.net)

iCT 営業部

白原

Tel. 03-5710-2594

e-mail: [shirahara.koichi@nikon-trimble.net](mailto:shirahara.koichi@nikon-trimble.net)

---